

看護管理Cafe in OKINAWA

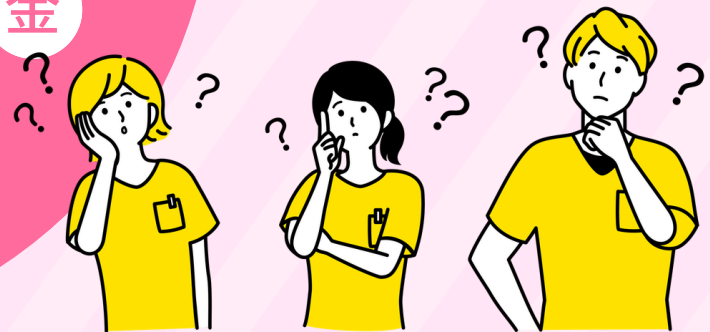
# 副看護部長の コンピテンシーについて 考えてみよう！

2026年 7月31日 金  
18:00-19:00

会場

名桜大学看護学科棟第二会議室  
(ハイブリッド開催)

ハイブリッド  
開催



副看護部長という立場は、トップマネジメント（看護部長）の意向を汲みつつ、ミドルマネジメント（師長）を育成・統括する非常に多忙で孤独になりがちなポジションです。「孤立しがちな副看護部長の伴走車（ピア）を見つける」単なる知識獲得の場ではなく、県内のヨコのつながりを強化し、お互いに相談し合える関係性を醸成する企画です。

副看護部の役割  
は？

副看護部長のコンピ  
テンシーは？

コンピテンシーを  
獲得するため  
は？

他施設はどんな  
ことをしている  
の？

対象

沖縄県内の医療機関に勤務している副看護部長

Caféマスター

公立大学法人  
名桜大学人間健康学部看護学科

伊藤智美

急性・重症患者看護専門看護師として組織横断的な活動の後、副看護部長、副院長兼看護部長を歴任。博士後期課程看護管理分野を修了の後、現在は大学で看護管理（看護マネジメント）を担当。認定看護管理者育成にも従事。

右記のWebフォームまたは下記リンクからお申し込みをお願いいたします。

<https://forms.gle/rsyiBfETtdomAE53A>



お問い合わせ

名桜大学看護実践教育研究センター  
〒905-8585 沖縄県名護市為又1220-146

TEL :0980-51-1555

MAIL : chirenka@meio-u.ac.jp